



CÔNG TY TNHH TƯ VẤN KỸ THUẬT XÂY DỰNG KHA DƯƠNG

ĐỊA CHỈ: 216/3 Ấp Mỹ Thạnh - Xã Mỹ Phong- Tỉnh Tiền Giang
Email: khaduong53420@gmail.com

BẢN VẼ THIẾT KẾ THI CÔNG

NHÀ CHỮA RÁC

CHỦ ĐẦU TƯ : BỆNH VIỆN PHỤ SẢN TIỀN GIANG

CÔNG TRÌNH: XÂY NHÀ CHỮA RÁC THẢI CÁC LOẠI CỦA BỆNH VIỆN

ĐỊA ĐIỂM XD: ĐƯỜNG HÙNG VƯƠNG - PHƯỜNG 1 - TP MỸ THO - TỈNH TIỀN GIANG




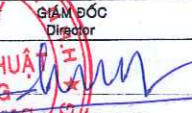



Lê Ngọc Diễm Quỳnh

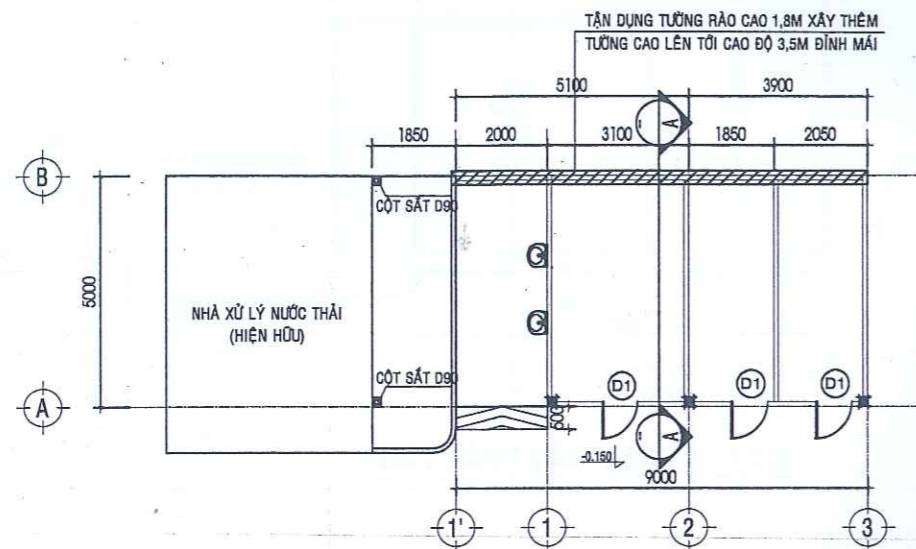
NĂM 2024

NHÀ CHỨA RÁC

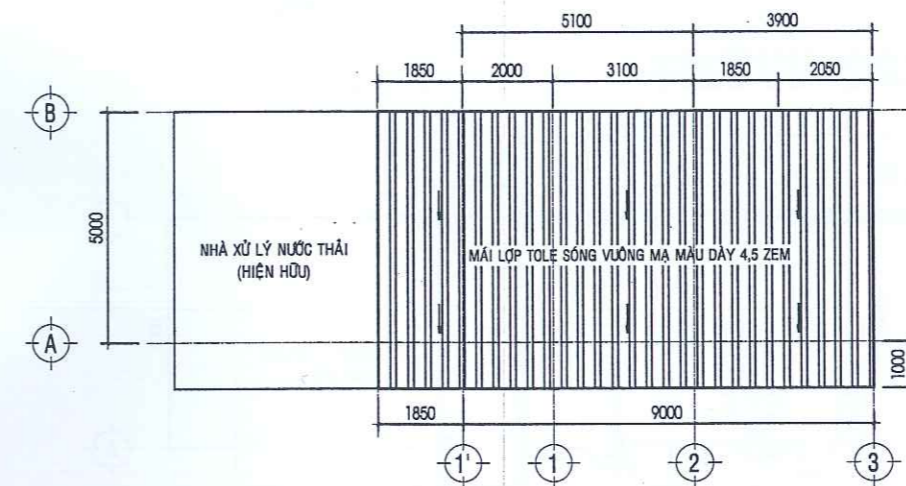
CÔNG TY TNHH XÂY DỰNG BĐS BẢO AN
THẨM TRA
Theo Văn bản số ...23/1/2024/KQT-BA
Ngày ...23/8/2024...
Chủ trì bộ môn ký tên:

Lê Ngọc Diễm Quỳnh

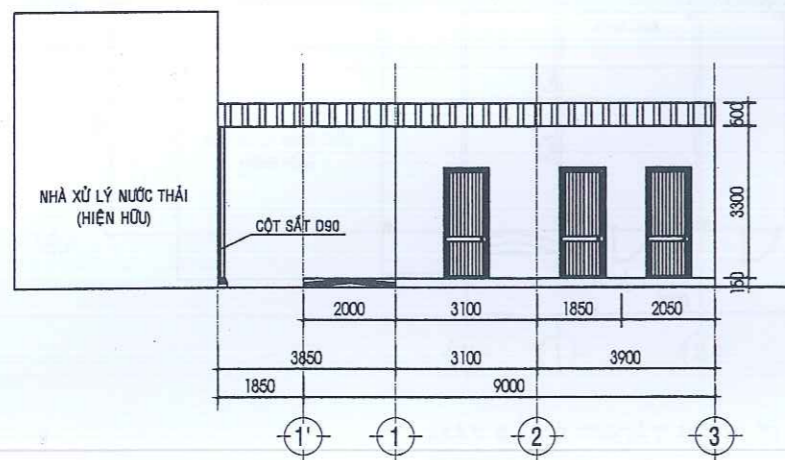
CÔNG TRÌNH - PROJECT	
XÂY NHÀ CHỨA RÁC THẢI CÁC LOẠI CỦA BỆNH VIỆN	
HẠNG MỤC	
NHÀ CHỨA RÁC	
CHỦ ĐẦU TƯ Investor	
BỆNH VIỆN PHỤ SẢN TIỀN GIANG	
ĐƠN VỊ TƯ VẤN THIẾT KẾ CT TNHH TƯ VẤN KỸ THUẬT XÂY DỰNG KHA DƯƠNG	
	
216/3 ấp Mỹ Thành - xã Mỹ Phong TP. Mỹ Tho - Tiền Giang Email: khaduong53420@gmail.com	
GIÁM ĐỐC Director	
 ĐƯƠNG MINH KHANG	
GHI CHÚ - NOTES YÊU CẦU KIỂM TRA KỊCH THƯỚC THỰC TẾ TẠI CÔNG TRÌNH TRƯỚC KHI THI CÔNG	
QUẢN LÝ KỸ THUẬT CHECKED BY	
KS. VÕ THỊ TÂM CHỦ TRÌ THIẾT KẾ DRAW BY	
KTS. PHẠM QUỐC BẢO THỂ HIỆN DRAW BY	
KTS. PHẠM QUỐC BẢO	
TÊN BẢN VẼ DRAWING NAME	
NHÀ CHỨA RÁC	
TỶ LỆ - SCALE	BẢN VẼ SỐ Drawing No
THEO BẢN VẼ	KT
NĂM- YEAR	
2024	



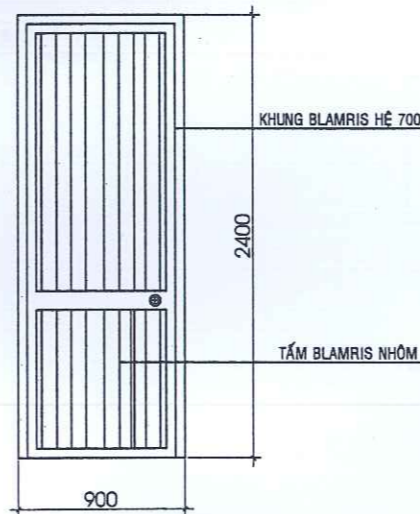
MẶT BẰNG NHÀ CHỨA RÁC TL: 1/100



MẶT BẰNG MÁI NHÀ CHỨA RÁC TL: 1/100



MẶT ĐỨNG NHÀ CHỨA RÁC TL: 1/100



CỬA Đ1 (03 BỘ) KT: (0.9X2.4)M TL: 1/25

CÔNG TY TNHH XÂY DỰNG BDS BẢO AN

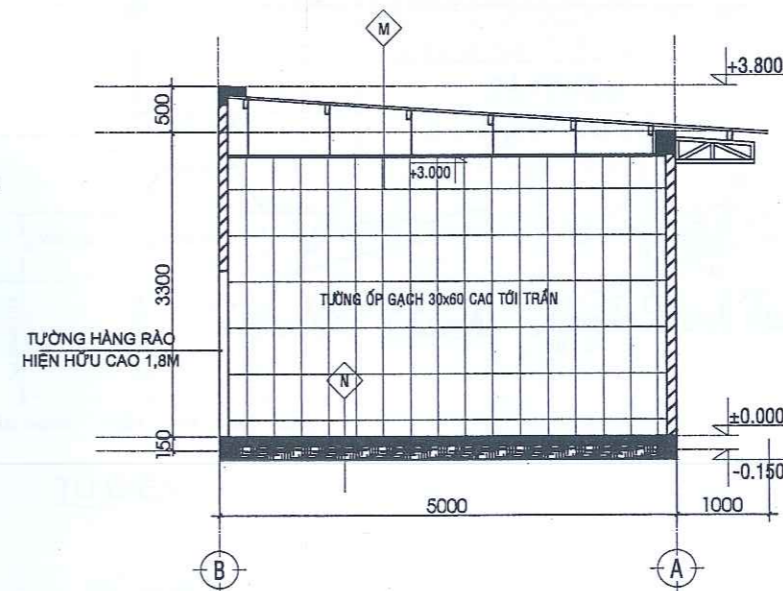
THẨM TRA

Theo Văn bản số 231/2024/QTT.BA

Ngày 22/1/2024

Chủ trì bộ môn ký tên:

Nguyễn Ngọc Diễm Quỳnh
 Lê Ngọc Diễm Quỳnh



MẶT CẮT A-A TL: 1/50

- NỀN LÁT GẠCH CERAMIC 500x500
- ĐAN NÉN BT ĐÁ 10x20 D100, M200
- TẤM NILON CHỐNG MẮT NƯỚC XI MĂNG
- CÁT NÉN ĐÁM CHẶT

- MÁI TOLÉ SÓNG VUÔNG MÀ MÀU 4.5 DZEM
- XÀ GỐ THÉP, CK900 (BVKC)
- KÈO BTCT (BVKC)
- TRẦN PRIMA KHUNG KIM LOẠI NỐI 600x600

CÔNG TRÌNH - PROJECT
XÂY NHÀ CHỨA RÁC THẢI CÁC LOẠI CỦA BỆNH VIỆN
HẠNG MỤC
NHÀ CHỨA RÁC
CHỦ ĐẦU TƯ Investor
BỆNH VIỆN PHỤ SẢN TIỀN GIANG

ĐƠN VỊ TƯ VẤN THIẾT KẾ CT TNHH TƯ VẤN KỸ THUẬT XÂY DỰNG
KHA DƯƠNG
216/3 ấp Mỹ Thạnh - xã Mỹ Phong TP Mỹ Tho - Tiền Giang Email: khaduongs2420@gmail.com
CÔNG TY TNHH TƯ VẤN KỸ THUẬT XÂY DỰNG KHA DƯƠNG
GIÁM ĐỐC Director <i>Nguyễn Minh Khang</i>

CHỈ CHỮ - NOTES
 17 ĐỂ NGHỊ KIỂM TRA KÍCH THƯỚC THỰC TẾ TẠI CÔNG TRÌNH TRƯỚC KHI THI CÔNG

QUẢN LÝ KỸ THUẬT
 CHECKED BY

KS. Võ Thị Tâm

KS. VÕ THỊ TÂM
 CHỦ TRÌ THIẾT KẾ
 DRAW BY

KTS. Phạm Quốc Bảo

KTS. PHẠM QUỐC BẢO
 THỂ HIỆN
 DRAW BY

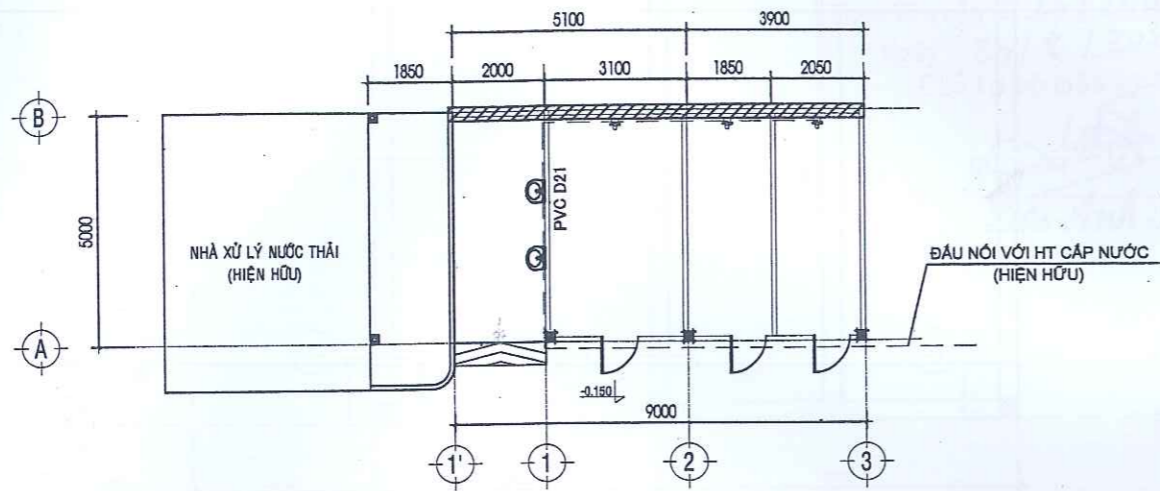
KTS. Phạm Quốc Bảo

KTS. PHẠM QUỐC BẢO

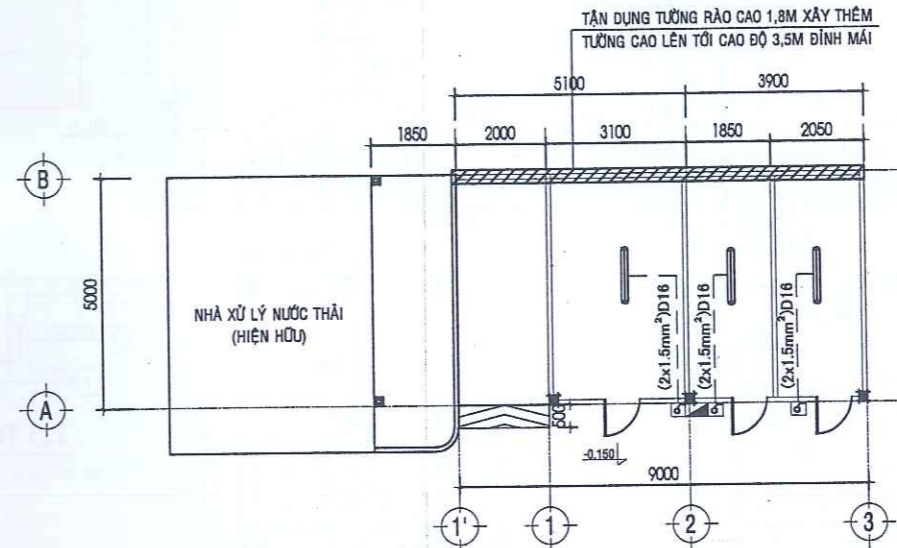
TÊN BẢN VẼ
 DRAWING NAME

NHÀ CHỨA RÁC (XÂY MỚI)

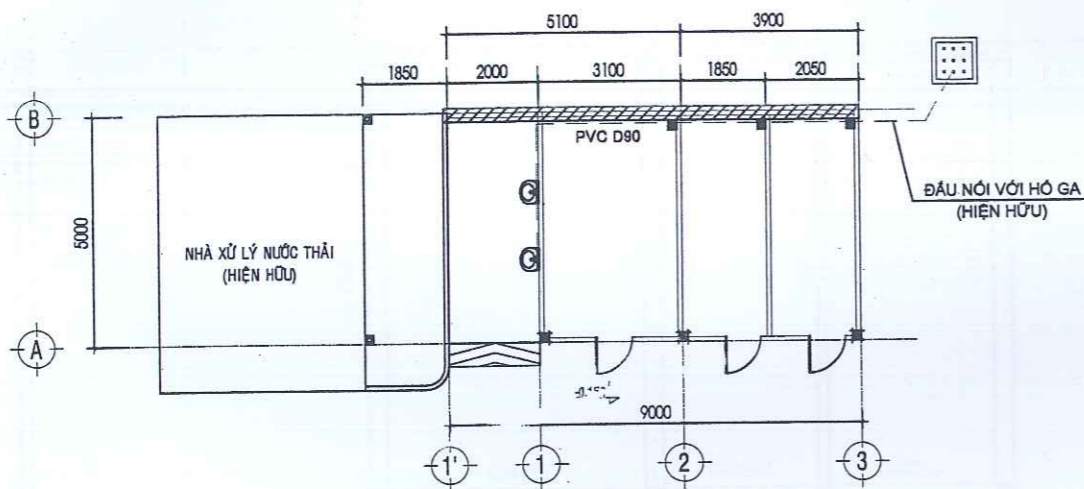
TỶ LỆ - SCALE	BẢN VẼ SỐ Drawing No
THEO BẢN VẼ	KT
NĂM - YEAR	01/01
2024	



MẶT BẰNG CẤP NƯỚC TL: 1/100



MẶT BẰNG CẤP ĐIỆN TL: 1/100



MẶT BẰNG THOÁT NƯỚC TL: 1/100



TỦ ĐIỆN

THỐNG KÊ

TT	KÍ HIỆU	TÊN VÀ VẬT LIỆU	ĐƠN VỊ	SỐ LƯỢNG
1	☐	TỦ ĐIỆN KIM LOẠI CÓ NẮP BẢO HỘ EMPL 2 WAY	CÁI	01
2	☐	MCB 1 PHA 10A	CÁI	01
3	☐	CÔNG TẮC 1 CHIỀU 10A	CÁI	03
4	☐	MẶT NẠ VÀ KHUNG CÔNG TẮC	CÁI	03
5	☐	ĐÈN LED 1,2m, MĂNG SIÊU MỎNG 1X18W (TREC DƯỚI ĐÂY KẼO)	BỘ	3
6	☐	CÁP ĐỒNG BỌC PVC ĐẶT CHÌM CV-1,5mm²	MÉT	25
7	☐	CÁP ĐỒNG BỌC PVC ĐẶT CHÌM CV-5,5mm²	MÉT	20
8	☐	ỐNG TRẮNG CỨNG ĐẶT NỐI (VIVA) D16	MÉT	15
9	☐	ĐẦU COSSE ẾP CÁC LOẠI	CÁI	1
10	☐	BĂNG KEO ĐIỆN	CUỘN	01

STT	LOẠI VẬT TƯ	KÍ HIỆU	SỐ LƯỢNG	ĐVT	GHI CHÚ
1	ỐNG PVC D.90, DÀY 3,5mm	—	15	M	
2	ỐNG PVC D.27, DÀY 1,9mm	—	20	M	
4	ỐNG PVC D.21, DÀY 1,7mm	—	25	M	
5	PHIẾU THU INOX (150X150)	☐	3	CÁI	
6	LAVABO TREC TƯỜNG + VỎI LABABO + SIPHON..	☐	2	BỘ	
7	CO PVC D.90	☐	2	CÁI	LOẠI DÂY
10	VỎI NƯỚC	☐	5	BỘ	LOẠI DÂY
11	CO PVC D.21	☐	5	CÁI	LOẠI DÂY
12	TÊ PVC D.27 ⇒ D.21.	☐	3	CÁI	LOẠI DÂY

CÔNG TRÌNH - PROJECT
BỆNH VIỆN PHỤ SẢN TIỀN GIANG
HẠNG MỤC
NHÀ CHỨA RÁC
CHỦ ĐẦU TƯ
 Investor
BỆNH VIỆN PHỤ SẢN TIỀN GIANG

ĐƠN VỊ TƯ VẤN THIẾT KẾ
 CT TNHH TƯ VẤN KỸ THUẬT XÂY DỰNG
KHA DƯƠNG

 216/3 ấp Mỹ Thạnh - xã Mỹ Phong
 TP. Mỹ Tho - Tiền Giang
 Email: khaduong53420@gmail.com

CÔNG TY TNHH TƯ VẤN KỸ THUẬT XÂY DỰNG KHA DƯƠNG
 Đ. AN ĐỐC
 Đ. MINH KHANG

GHI CHÚ - NOTES
 1. ĐỂ NGHE KIỂM TRA KÍCH THƯỚC THỰC TẾ TẠI CÔNG TRÌNH TRƯỚC KHI THI CÔNG

QUẢN LÝ KỸ THUẬT
 CHECKED BY

 KS. VÕ THỊ TÂM
 CHỦ TRÌ THIẾT KẾ
 DRAW BY

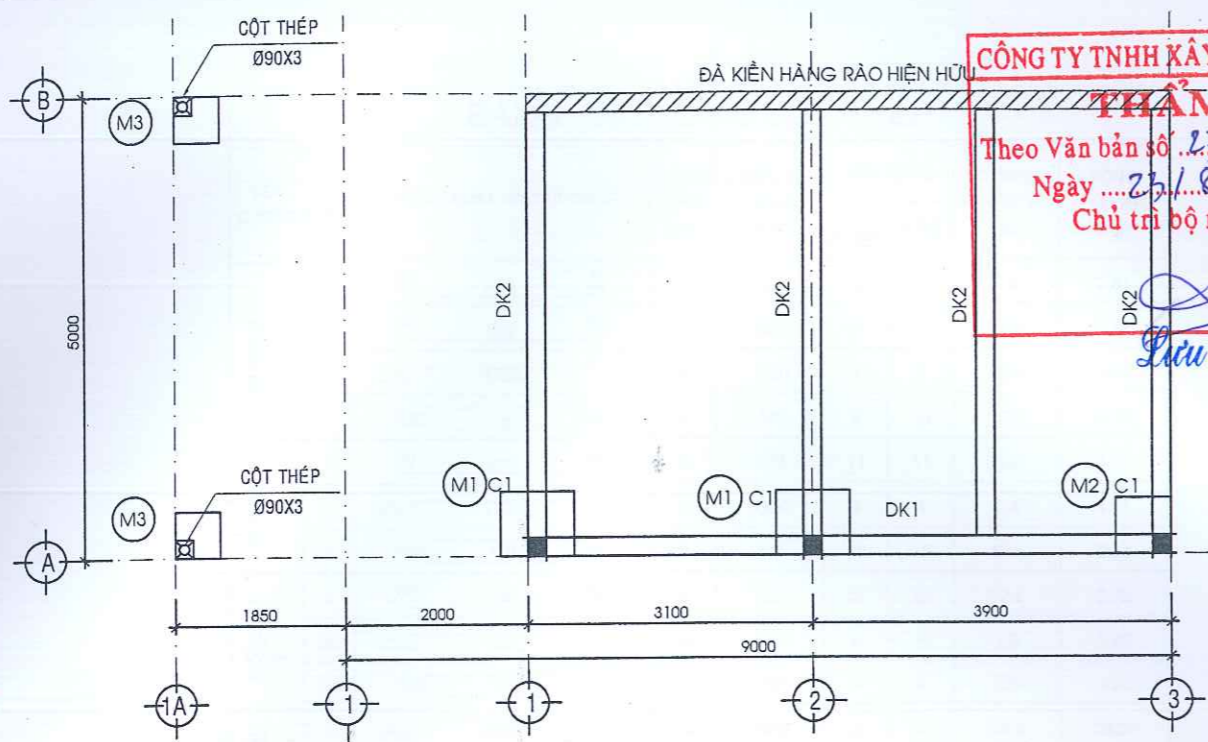
KS. LÊ MINH TRÍ
 THỂ HIỆN
 DRAW BY

KS. LÊ MINH TRÍ

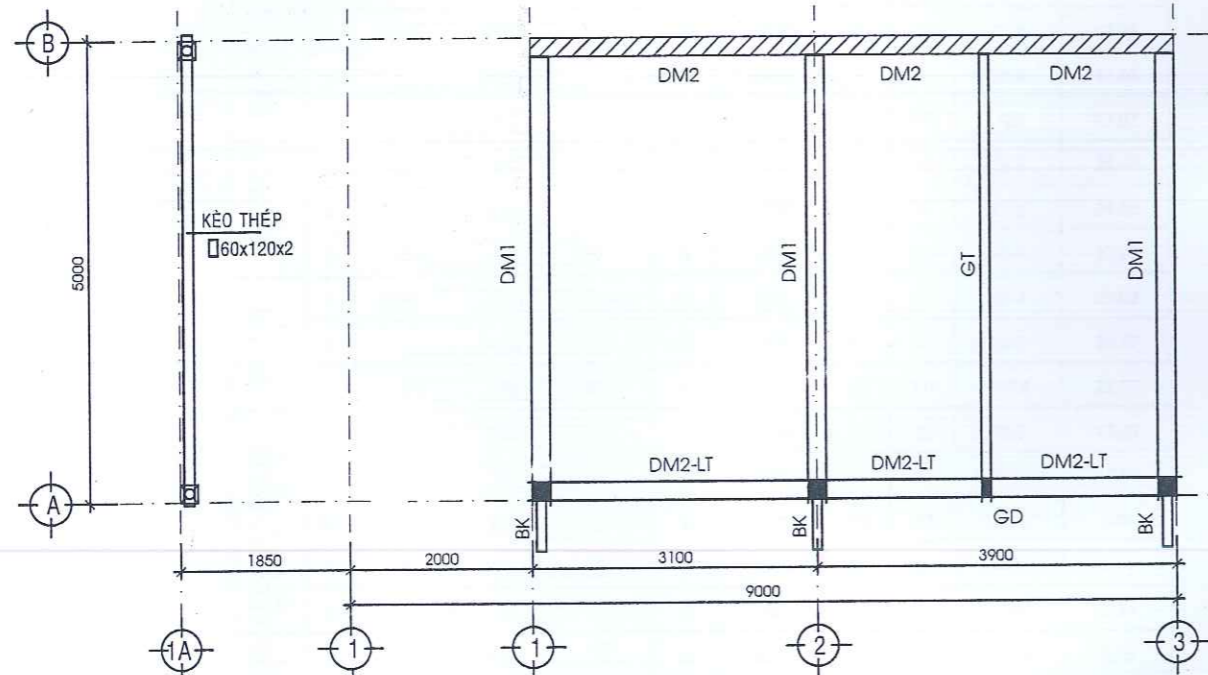
TÊN BẢN VẼ
 DRAWING NAME
NHÀ CHỨA RÁC (XÂY MỚI)

TỶ LỆ - SCALE
 THEO BẢN VẼ
 NĂM- YEAR
 2024

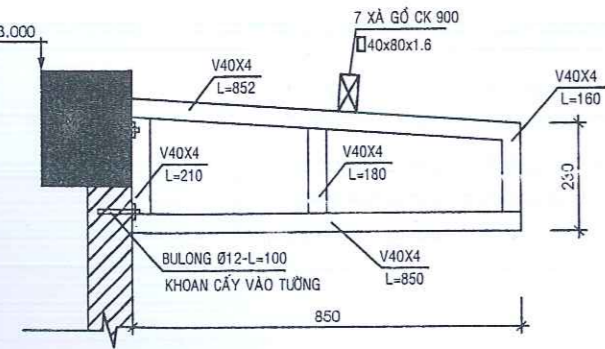
BẢN VẼ SỐ
 Drawing No



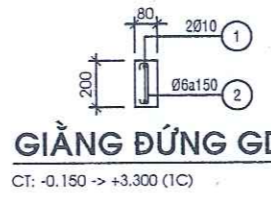
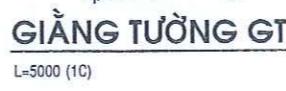
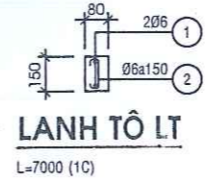
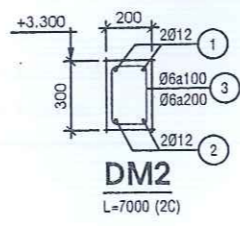
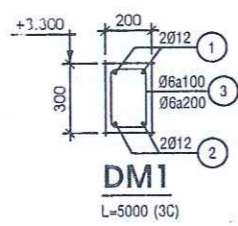
MBKC MÓNG - ĐÀ KIỀNG TL: 1/50



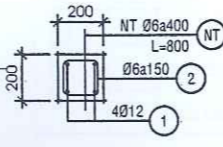
MBKC DẦM MÁI - CTP TL: 1/50



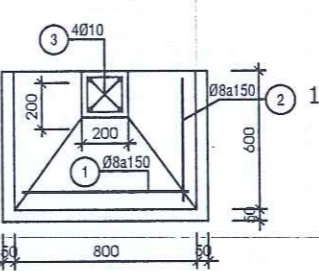
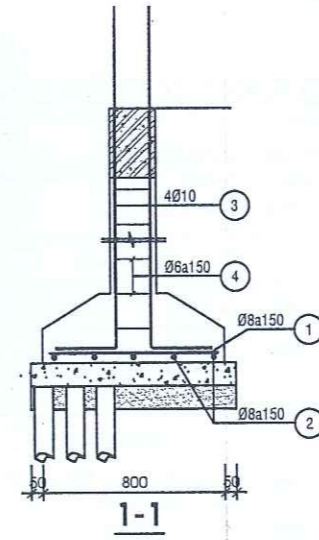
CHI TIẾT BÀN KÈO BK (3C)



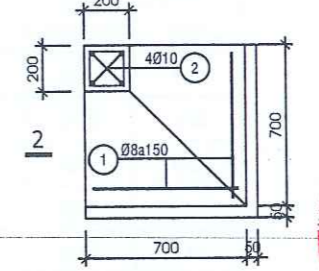
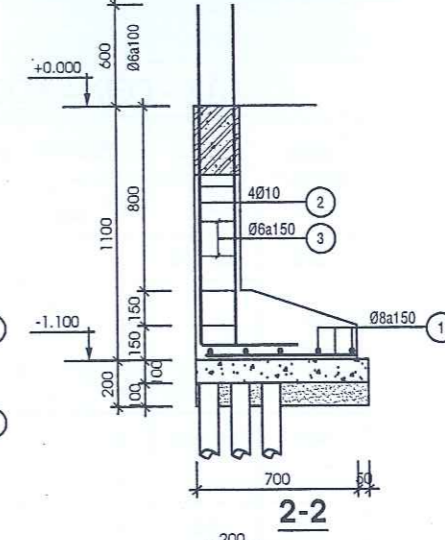
CÔNG TY TNHH XÂY DỰNG BQS BẢO AN
THẨM TRA
 Theo Văn bản số 23/2024/KQTT.BA
 Ngày 23/8/2024
 Chủ trì bộ môn ký tên:
Lưu Anh A



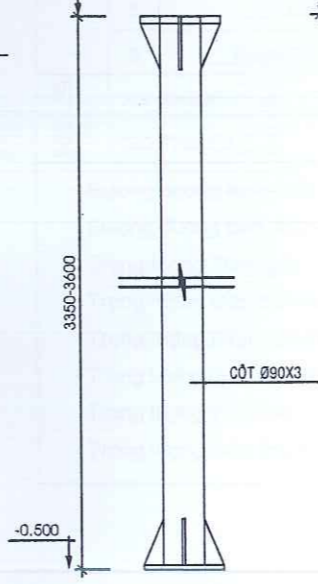
CỘT C1
CT: -0.150 -> +3.300 (3C)



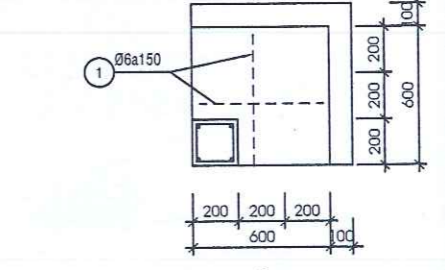
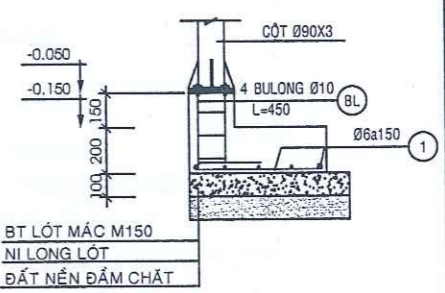
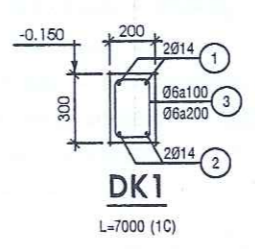
02. MÓNG M1



01. MÓNG M2



CỘT THÉP (2C)




2. MÓNG M3

CỦ TRÂM GIA CỐ NỀN CÓ CHIỀU DÀI L=3.0M; Ø GỐC >= 80; Ø NGON >= 35; MẬT ĐỘ 25 CÂY/M2

BT LÓT MẮC M150
 NI LONG LÓT
 ĐẤT NỀN ĐẮM CHÁT

GHI CHÚ:
 - BT LÓT ĐÁ XANH 10X20 CỒ BỀN B12.5 (M150), XM PCB40
 - CẤU KIỆN CHÍNH BT ĐÁ XANH 10X20 CỒ BỀN B15 (M200), XM PCB40
 - THÉP Ø < 10 : CB240-T CỒ GIỚI HẠN CHÁY Fymin=2350 KG/CM2
 - THÉP Ø ≥ 10 : CB300-V CỒ GIỚI HẠN CHÁY Fymin=3000 KG/CM2
 - ĐOẠN NỐI THÉP CỘT Ø6a100, L=600
 - KẾT HỢP VỚI BẢN VẼ KIẾN TRÚC LÚC THI CÔNG

CÔNG TRÌNH - PROJECT	
XÂY NHÀ CHỨA RÁC THẢI CÁC LOẠI CỦA BỆNH VIỆN	
HẠNG MỤC	
NHÀ CHỨA RÁC	
CHỦ ĐẦU TƯ Investor	
BỆNH VIỆN PHỤ SẢN TIỀN GIANG	
ĐƠN VỊ TƯ VẤN THIẾT KẾ CT TNHH TƯ VẤN KỸ THUẬT XÂY DỰNG	
KHA DƯƠNG	
 216/3 ấp Mỹ Thạnh - xã Mỹ Phong TP. Mỹ Tho - Tiền Giang Email: khaduong53420@gmail.com Giám Đốc Director <i>(Signature)</i> CÔNG MINH KHANG Giám Đốc Director <i>(Signature)</i>	
GHI CHÚ - NOTES 1/ ĐỀ NGHỊ KIỂM TRA KÍCH THƯỚC THỰC TẾ TẠI CÔNG TRÌNH TRƯỚC KHI THI CÔNG	
QUẢN LÝ KỸ THUẬT CHECKED BY	<i>(Signature)</i>
KS. VÕ THỊ TÂM CHỦ TRÌ THIẾT KẾ DRAW BY	<i>(Signature)</i>
KS. VÕ THỊ TÂM THỂ HIỆN DRAW BY	<i>(Signature)</i>
KS. VÕ THỊ TÂM	<i>(Signature)</i>
TÊN BẢN VẼ DRAWING NAME	
MBKC NHÀ RÁC	
TỶ LỆ - SCALE	BẢN VẼ SỐ Drawing No
THEO BẢN VẼ	KC
NĂM - YEAR	01/02
2024	

BẢNG THỐNG KÊ CỐT THÉP

TÊN C.KIỆN	SỐ HIỆU	HÌNH DẠNG - KÍCH THƯỚC	ĐƯỜNG KÍNH (mm)	CHIỀU DÀI 1 THANH (mm)	SỐ LƯỢNG		TỔNG CHIỀU DÀI (m)	TỔNG T.LƯỢNG (Kg)
					1 C.KIỆN	T.BỘ		
MÔNG M1 SL: 2	1		8	720	5	10	7.2	2.84
	2		8	620	7	14	8.68	3.42
	3		10	1950	4	8	15.6	9.62
	4		6	700	9	18	12.6	2.80
MÔNG M2 SL: 1	1		8	720	11	11	7.92	3.13
	2		10	1950	4	4	7.8	4.81
	3		6	700	15	15	10.5	2.33
MÔNG M3 SL: 2	1		6	620	10	20	12.4	2.75
	BL		10	700	4	8	5.6	3.45
	cd		6	700	4	8	5.6	1.24
DK1-7.000 SL: 1	1		14	7450	2	2	14.9	18.01
	2		14	6950	2	2	13.9	16.80
	3		6	900	48	48	43.2	9.59
DK2-5.000 SL: 4	1		14	5450	2	8	43.6	52.69
	2		14	4950	2	8	39.6	47.85
	3		6	900	35	140	126	27.97
DM2-7000 SL: 2	1		12	7450	2	4	29.8	26.46
	2		12	6950	2	4	27.8	24.68
	3		6	900	52	104	93.6	20.77
DM1-5000 SL: 3	1		12	5450	2	6	32.7	29.03
	2		12	4950	2	6	29.7	26.37
	3		6	900	38	114	102.6	22.77
CỐT C1 SL: 3	1		6	4100	4	12	49.2	43.68
	2		6	700	27	81	56.7	12.58
	NT		6	800	11	33	26.4	5.86
LT-7.000 SL: 1	1		6	7070	2	2	14.14	3.14
	2		6	220	48	48	10.56	2.34
GT-5.000 SL: 1	1		6	5070	2	2	10.14	2.25
	2		6	220	35	35	7.7	1.71
GD SL: 1	1		10	3850	2	2	7.7	4.75
	2		6	270	24	24	6.48	1.44

- Trọng lượng thép có đường kính Φ6 = 119.54 kg; Chiều dài = 533.62 mét
- Trọng lượng thép có đường kính Φ8 = 9.39 kg; Chiều dài = 23.8 mét
- Trọng lượng thép có đường kính Φ10 = 22.63 kg; Chiều dài = 36.7 mét
- Trọng lượng thép có đường kính Φ12 = 150.22 kg; Chiều dài = 169.2 mét
- Trọng lượng thép có đường kính Φ14 = 135.35 kg; Chiều dài = 112 mét

BẢNG THỐNG KÊ CỐT THÉP CỘT - KÈO - XÀ GỖ

TÊN C.KIỆN	SỐ HIỆU	HÌNH DẠNG - KÍCH THƯỚC	ĐƯỜNG KÍNH (mm)	CHIỀU DÀI 1 THANH (mm)	SỐ LƯỢNG		TỔNG CHIỀU DÀI (m)	TỔNG T.LƯỢNG (Kg)
					1 C.KIỆN	T.BỘ		
CỘT THÉP 3350 SL: 1	1	Thép bản	200x200x8		2	2	0.08 m2	5.02
	2		bu long D10 - L = 450	10	4	4		
	3	Thép ống	ø90x3	3350	1	1	3.35	21.56
	4	Thép bản	50x120x6		2	2	0.012 m2	0.57
CỘT THÉP 3600 SL: 1	1	Thép bản	200x200x8		2	2	0.08 m2	5.02
	2		bu long D10 - L = 450	10	4	4		
	3	Thép ống	ø90x3	3600	1	1	3.6	23.17
	4	Thép bản	50x120x6		2	2	0.012 m2	0.57
BAN KÈO SL: 3	1		LDC 40x4 Thép góc	852	1	3	2.556	6.19
	2		LDC 40x4 Thép góc	160	1	3	0.48	1.16
	3		LDC 40x4 Thép góc	850	1	3	2.55	6.17
	4		LDC 40x4 Thép góc	180	1	3	0.54	1.31
	5		LDC 40x4 Thép góc	210	1	3	0.63	1.52
	6		Bulong D12 - L=100	12	100	2	6	0.6
KÈO - XG SL: 1	XG	Thép hộp	40x80x1.6	10850	7	7	75.95	222.84
	KEO	Thép hộp	60x120x2	6000	1	1	6	33.16

- Bulong đường kính Φ10 - L=450: 8 con
- Bulong đường kính Φ12 - L= 100: 6 con
- Trọng lượng Thép góc: LDC 40x4 = 16.35 kg; Chiều dài = 6.76 mét
- Trọng lượng thép bản có chiều dày 8 mm = 10.04 kg
- Trọng lượng thép bản có chiều dày 6 mm = 1.14 kg
- Trọng lượng thép ống tròn có ø90x3: = 44.73 kg; Chiều dài = 6.95 mét
- Trọng lượng thép ống vuông có BxHxd=40x80x1.6: = 222.84 kg; Chiều dài = 75.95 mét
- Trọng lượng thép ống vuông có BxHxd=60x120x2: = 33.16 kg; Chiều dài = 6 mét

CÔNG TY TNHH XÂY DỰNG BĐS BẢO AN
THẨM TRA
 Theo Văn bản số 23/2024/KQTT-BA
 Ngày 23/8/2024
 Chủ trì bộ môn ký tên:

Lưu Anh Á

CÔNG TRÌNH - PROJECT

XÂY NHÀ CHỨA RÁC THẢI CÁC LOẠI CỦA BỆNH VIỆN

HANG MỤC

NHÀ CHỨA RÁC

CHỦ ĐẦU TƯ
Investor

BỆNH VIỆN PHỤ SÀN TIỀN GIANG

ĐƠN VỊ TƯ VẤN THIẾT KẾ
 CT TNHH TƯ VẤN KỸ THUẬT XÂY DỰNG
KHA DƯƠNG

216/3 ấp Mỹ Thạnh - xã Mỹ Phong
 TP. Mỹ Tho - Tiền Giang
 Email: khaduong53420@gmail.com

M.S.D.N: 12016
CÔNG TY TNHH XÂY DỰNG
 Giám Đốc
 KHÁ DƯƠNG MINH KHANG

GHI CHÚ - NOTES
 01. BẾ NGHỈ KIỂM TRA KÍCH THƯỚC THỰC TẾ TẠI CÔNG TRÌNH TRƯỚC KHI THI CÔNG

QUẢN LÝ KỸ THUẬT
 CHECKED BY

KS. VÕ THỊ TÂM
 CHỦ TRÌ THIẾT KẾ
 DRAW BY

KS. VÕ THỊ TÂM
 THỂ HIỆN
 DRAW BY

KS. VÕ THỊ TÂM
 TÊN BẢN VẼ
 DRAWING NAME

THỐNG KÊ THÉP NHÀ RÁC

TỶ LỆ - SCALE

THEO BẢN VẼ

NĂM- YEAR

2024

BẢN VẼ SỐ
 Drawing No

KC
 02/02