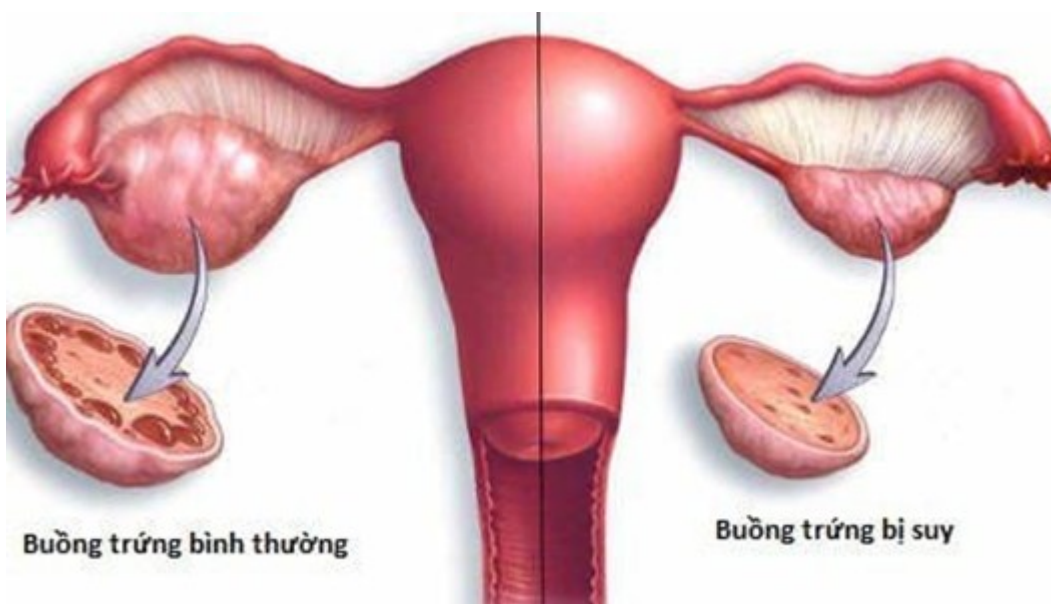


## SUY BUỒNG TRỨNG SỚM: HIỂU BIẾT VÀ PHÒNG NGỪA

**Suy buồng trứng sớm (POI)** là tình trạng buồng trứng mất chức năng sản xuất trứng và hormone sinh dục (như estrogen, progesterone) trước tuổi 40. Tình trạng này dẫn đến rối loạn kinh nguyệt, vô sinh, và các triệu chứng giống mãn kinh như bốc hỏa, khô âm đạo. Suy buồng trứng sớm là một trong những nguyên nhân chính gây hiếm muộn ở phụ nữ và có thể ảnh hưởng đến sức khỏe toàn diện của họ.

Các dấu hiệu nhận biết

- **Rối loạn kinh nguyệt:** Kinh nguyệt không đều, ít hoặc vô kinh (không có kinh nguyệt).
- **Triệu chứng giống mãn kinh:** Bốc hỏa, đổ mồ hôi đêm, khó ngủ.
- **Giảm ham muốn tình dục:** Khô âm đạo, đau khi quan hệ tình dục.
- **Rối loạn cảm xúc:** Dễ cáu gắt, lo lắng, trầm cảm.
- **Giảm khả năng sinh sản:** Khó thụ thai, vô sinh.
- **Các dấu hiệu khác:** Giảm trí nhớ, tóc mỏng, da nhăn nheo.



Ảnh hưởng của suy buồng trứng sớm

- **Ảnh hưởng sức khỏe sinh sản:** Đây là nguyên nhân hàng đầu gây vô sinh, hiếm muộn.
- **Ảnh hưởng sức khỏe toàn diện:** Thiếu hụt estrogen có thể tăng nguy cơ loãng xương, bệnh tim sau này và ảnh hưởng tiêu cực đến tâm lý.
- **Vì vậy, phụ nữ cần phải theo dõi sức khỏe và thăm khám kịp thời:**
- Nếu bạn gặp các triệu chứng trên, đặc biệt là kinh nguyệt không đều hoặc khó

## SUY BUÔNG TRỨNG SỚM: HIỂU BIẾT VÀ PHÒNG NGỪA

thụ thai, bạn nên đến gặp bác sĩ chuyên khoa Sản Phụ khoa.

- Bác sĩ sẽ thăm khám, thực hiện xét nghiệm máu để đo nồng độ hormone và chẩn đoán chính xác tình trạng của bạn.

**KHOA XÉT NGHIỆM**