

Thai giới hạn tăng trưởng trong tử cung, tình trạng mà các mẹ bầu hay gọi là thai suy dinh dưỡng, là khi cân nặng (kích thước) thai nhi nhỏ hơn mong đợi so với số tuần tuổi thai. Thai giới hạn tăng trưởng có thể xảy ra ở bất kỳ thời điểm nào trong thai kỳ. Thai nhi không phát triển tốt từ kích thước tổng thể cho đến phát triển các tế bào, mô, cơ quan. Điều này sẽ gây ra nhiều vấn đề cho em bé.

Nhưng có một số trường hợp, thai nhỏ chỉ đơn giản là nhỏ do sinh lý chứ không có bất thường nào khác. Khi theo dõi thai kỳ, bác sĩ cần nhận định rõ hai tình huống này để có hướng theo dõi phù hợp.

Như thế nào là thai giới hạn tăng trưởng?

Cân nặng thai nhi trước sinh được ước tính dựa trên các số đo (vòng đầu, vòng bụng, xương đùi) của thai qua siêu âm và được so sánh với tuổi thai theo bách phân vị (từ 0 đến 100).

Thai nhỏ được xác định khi cân nặng thai ở dưới bách phân vị thứ 10 so với tuổi thai. Nhóm thai nhỏ sau đó được theo dõi để xác định liệu đây là thai nhỏ sinh lý hay do bệnh lý. Một số trường hợp, thai nhỏ là sinh lý mà không phải là bất thường. Phần lớn là do yếu tố di truyền, kiểu hình bố mẹ quyết định kiểu hình của con. Và trường hợp này được theo dõi như một thai kỳ bình thường. Ngoài những trường hợp trên, thai nhỏ do bệnh lý và được gọi là thai giới hạn tăng trưởng trong tử cung.

Nguyên nhân nào làm cho thai giới hạn tăng trưởng trong tử cung?

Nguyên nhân chính là do thai nhận không đủ dinh dưỡng. Để dinh dưỡng đến và được thai sử dụng để lớn lên, quá trình này trải qua nhiều công đoạn. Đầu tiên, dinh dưỡng cho thai bắt nguồn từ máu mẹ. Dinh dưỡng và oxy sau khi được hấp thu vào máu mẹ sẽ được vận chuyển đến tử cung và đổ vào các hồ máu tại bánh nhau. Sau đó là quá trình trao đổi dinh dưỡng tại bánh nhau và vận chuyển dinh dưỡng đến thai thông qua dây rốn. Các động mạch rốn mang máu nghèo oxy (từ thai) đến trao đổi chất tại các hồ máu bánh nhau (lấy chất dinh dưỡng từ máu mẹ), sau đó mang máu giàu oxy và dinh dưỡng qua tĩnh mạch rốn đến thai nhi. Cuối cùng, thai nhi sử dụng dinh dưỡng để phát triển.

Do đó, bất thường ở bất kỳ vị trí nào cũng đều có nguy cơ gây nên thai giới hạn tăng trưởng trong tử cung. Bao gồm các bất thường về dinh dưỡng trong máu mẹ, bất thường tim-mạch máu mẹ, bất thường bánh nhau-dây rốn và bất thường thai.

Chuyên đề: “Vì sao thai giới hạn tăng trưởng trong tử cung”



Yếu tố nguy cơ do mẹ bao gồm:

- Mẹ thiếu máu, ăn uống kém, suy dinh dưỡng
- Bệnh phổi mãn tính, suy tim
- Uống rượu bia, hút thuốc lá
- Tăng huyết áp, tiền sản giật.
- Đái tháo đường, béo phì.
- Bệnh mạch máu
- Bệnh tự miễn (lupus...)

Yếu tố nguy cơ do thai gồm:

- Đa thai
- Nhiễm trùng bào thai
- Dị tật bẩm sinh (tim bẩm sinh...)
- Bất thường gen hoặc nhiễm sắc thể (HC Down...)
- Dây rốn một động mạch, dây rốn bám màng.

Thai giới hạn tăng trưởng trong tử cung sẽ gặp phải các vấn đề gì?

Nguy cơ trong thai kỳ:

- Mất tim thai trong tử cung, thai lưu.

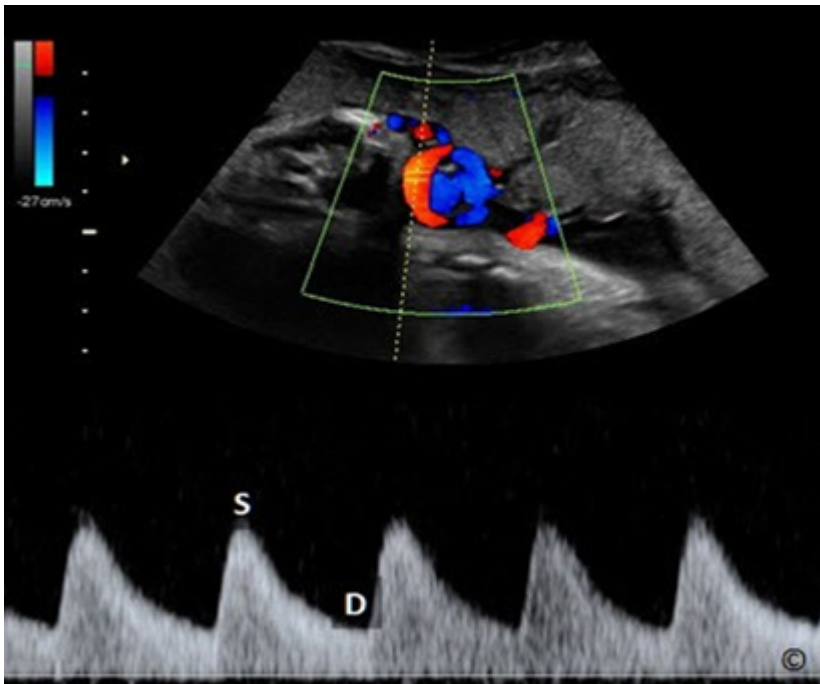
Chuyên đề: “Vì sao thai giới hạn tăng trưởng trong tử cung”

- Sinh non.

Nguy cơ sau sinh:

- Cân nặng lúc sinh thấp
- Suy hô hấp
- Hạ đường huyết
- Hạ thân nhiệt
- Đa hồng cầu
- Nhiễm trùng sơ sinh

Về lâu dài, em bé có thể tăng nguy cơ phát triển các bệnh lý tim mạch.



Cần lưu ý gì khi theo dõi thai kỳ có thai giới hạn tăng trưởng trong tử cung?

Quản lý thai kỳ sẽ phụ thuộc vào mức độ nặng của tình trạng thai giới hạn tăng trưởng trong tử cung. Quan trọng nhất là quyết định thời điểm nào sẽ chấm dứt thai kỳ (có thể sinh thường hoặc mổ lấy thai theo chỉ định sản khoa). Bác sĩ đánh giá điều này dựa vào tuổi thai, siêu âm sinh trắc thai, lượng ối, siêu âm màu (Doppler mạch máu), các yếu tố nguy cơ khác cũng như mong muốn của gia đình.

Chuyên đề: “Vì sao thai giới hạn tăng trưởng trong tử cung”

Điều trị có thể bao gồm:

- Theo dõi thai ngoại viện, tái khám thường xuyên.
- Theo dõi cử động thai.
- Hỗ trợ phổi.
- Nhập viện theo dõi, hoặc
- Chấm dứt thai kỳ sớm.

Có thể ngăn ngừa tình trạng này không?

Thai giới hạn tăng trưởng trong tử cung có thể gặp ở bất kỳ thai kỳ nào. Tuy nhiên, nguy cơ tăng nếu mẹ bầu thường xuyên tiếp xúc với khói thuốc lá, uống rượu bia hoặc mắc một số bệnh truyền nhiễm trong thai kỳ (TORCH). Do đó, tránh tiếp xúc với các tác nhân này và có một chế độ ăn đầy đủ dinh dưỡng sẽ giúp ngăn ngừa thai giới hạn tăng trưởng trong tử cung. Điều trị dự phòng tăng huyết áp thai kỳ cho những sản phụ nguy cơ cao cũng giúp giảm nguy cơ này.

Nhưng trong nhiều trường hợp, thai giới hạn tăng trưởng trong tử cung không thể tiên đoán trước và không có biện pháp dự phòng. Do đó, mẹ bầu cần khám thai đều đặn, tầm soát dị tật bẩm sinh cho thai và nếu có tình trạng thai giới hạn tăng trưởng trong tử cung, cần theo dõi, khám thai theo hướng dẫn của bác sĩ và xác định thời điểm sinh tốt nhất cho bé.

Tài liệu tham khảo:

- *Phác đồ Bệnh viện Từ Dũ TP. HCM;*
- *Phác đồ Bệnh viện Phụ sản Tiền Giang năm 2023;*
- *Sách Sản Phụ khoa - Bộ môn Phụ sản, Trường Đại học Y Dược TP Hồ Chí Minh./.*

Phòng KHTH