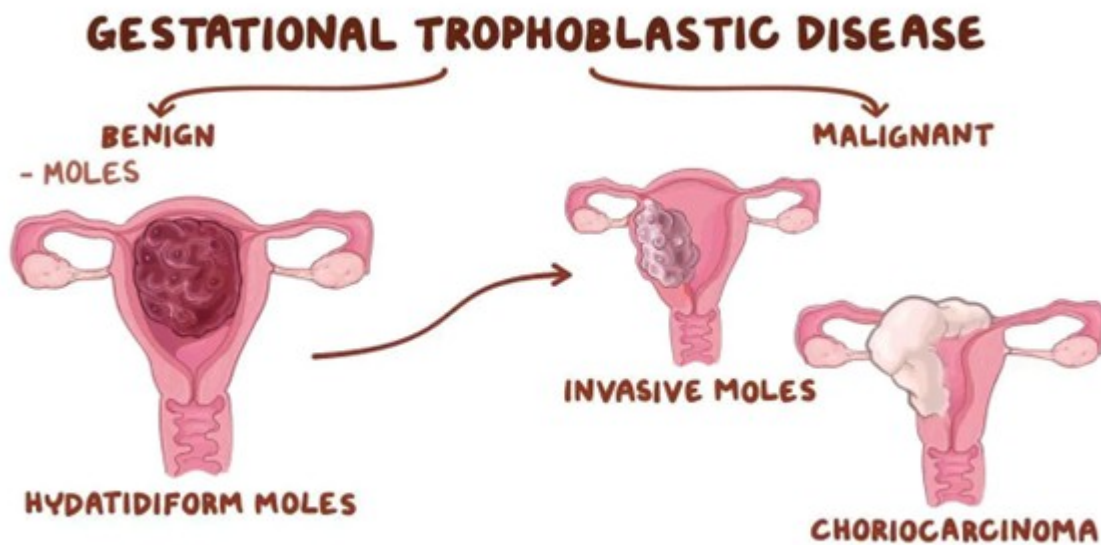


Thai trứng là gì?

Thai trứng, hay còn gọi là chửa trứng, là một tình trạng bệnh lý thai nghén đặc biệt. Thay vì phát triển thành một bào thai bình thường, trứng thụ tinh lại phát triển thành một khối u gồm nhiều túi nhỏ chứa dịch, giống như chùm nho. Khối u này không thể phát triển thành một em bé.



Nguyên nhân gây [thai trứng](#)

Nguyên nhân chính xác gây thai trứng vẫn chưa được xác định rõ. Tuy nhiên, các yếu tố nguy cơ sau đây có thể làm tăng nguy cơ mắc bệnh:

- Phụ nữ ở độ tuổi trên 35 và dưới 20 có nguy cơ cao hơn.
- Phụ nữ từng bị thai trứng có nguy cơ cao hơn trong lần [mang thai](#) tiếp theo.
- Các yếu tố khác như rối loạn nội tiết, bất thường nhiễm sắc thể cũng có thể là nguyên nhân.
- Thường xuyên tiếp xúc với các hóa chất độc hại cũng cho thấy làm tăng nguy cơ thai trứng.

Triệu chứng của thai trứng

Các triệu chứng của thai trứng thường giống với các triệu chứng của thai kỳ bình thường, bao gồm:

CHUYÊN ĐỀ THÁNG 08 - “THAI TRỨNG: HIỂU RÕ ĐỂ PHÒNG NGỪA VÀ ĐIỀU TRỊ”

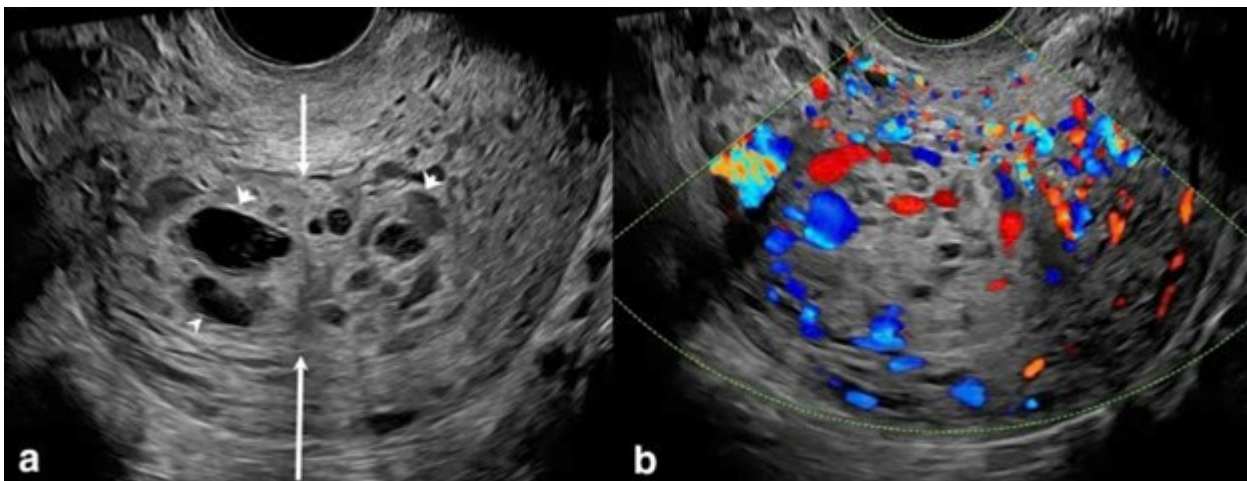
- Trễ kinh: Đây là dấu hiệu đầu tiên và phổ biến nhất.
- Buồn nôn, ói mửa: Thường nghiêm trọng hơn và kéo dài hơn so với thai kỳ bình thường.
- Mệt mỏi: Cảm giác mệt mỏi kéo dài.
- Chảy máu **âm đạo**: Máu có thể có màu hồng nhạt, đỏ tươi hoặc nâu đỏ.
- Bụng to nhanh: Kích thước **tử cung** lớn hơn so với thời gian mang thai.

Chẩn đoán thai trứng

Chẩn đoán chính xác và sớm bệnh lý thai trứng là vô cùng quan trọng để đưa ra phác đồ điều trị phù hợp và ngăn ngừa các biến chứng nguy hiểm. Bác sĩ sẽ sử dụng một số phương pháp để xác định tình trạng này.

Xét nghiệm máu: Đo nồng độ hormone hCG (human chorionic gonadotropin) trong máu. Hormone hCG tăng cao rất nhanh và vượt quá mức bình thường trong thai trứng. Bác sĩ sẽ tiến hành xét nghiệm máu định kỳ để theo dõi sự thay đổi của nồng độ hormone này.

Siêu âm phụ khoa: Hình ảnh siêu âm tử cung sẽ cho thấy các túi nhỏ chứa dịch đặc trưng của thai trứng. **Siêu âm qua âm đạo sẽ** cung cấp hình ảnh rõ nét hơn về tử cung và giúp phát hiện các bất thường ở giai đoạn sớm.



Điều trị thai trứng

Phương pháp điều trị phổ biến nhất cho thai trứng là hút nạo lòng tử cung để loại bỏ hoàn toàn khối thai trứng ra khỏi tử cung. Sau khi nạo hút, bệnh nhân cần được theo dõi chặt chẽ để đảm bảo quá trình phục hồi diễn ra tốt và không xảy ra biến

CHUYÊN ĐỀ THÁNG 08 - “THAI TRỨNG: HIỂU RÕ ĐỂ PHÒNG NGỪA VÀ ĐIỀU TRỊ”

chúng. Bệnh nhân cần được theo dõi nồng độ hCG để đảm bảo khối u đã được loại bỏ hoàn toàn.

Biến chứng của thai trứng

Nếu không được điều trị kịp thời, thai trứng có thể gây ra các biến chứng nguy hiểm như:

- Chảy máu âm đạo nghiêm trọng, có thể gây sốc mất máu.
- Nhiễm trùng tử cung
- Thuyên tắc phổi do các mảnh mô của khối u di chuyển đến phổi gây tắc nghẽn mạch máu.
- Thai trứng xâm lấn
- Ung thư nguyên bào nuôi: Đây là một loại ung thư ít gặp nhưng rất nguy hiểm.

Phòng ngừa thai trứng

Hiện nay, chưa có cách nào để phòng ngừa hoàn toàn thai trứng. Mặc dù không thể ngăn chặn hoàn toàn, nhưng việc chăm sóc sức khỏe tổng thể và khám thai định kỳ có thể giúp phát hiện sớm bệnh lý thai trứng và điều trị kịp thời. Bổ sung đầy đủ acid folic: Giúp giảm nguy cơ dị tật ống thần kinh ở thai nhi và có thể có tác dụng tích cực đối với sức khỏe sinh sản nói chung. Hạn chế tiếp xúc với các chất độc hại và tuân thủ hướng dẫn của bác sĩ về việc sử dụng thuốc.

Thai trứng là một bệnh lý nguy hiểm, nhưng nếu được phát hiện và điều trị sớm, bệnh nhân có thể hồi phục hoàn toàn và có thể mang thai trở lại trong tương lai.

Tài liệu tham khảo:
<https://tudu.com.vn/vn/y-hoc-thuong-thuc/benh-ly-phu-khoa/thai-trung-hieu-ro-de-phong-ngua-va-dieu-tri/>

PHÒNG KHTH