

Bạn đã xét nghiệm prolactin bao giờ chưa? Đừng để u tuyến yên âm thầm lớn!

Xét nghiệm prolactin (PRL) là một xét nghiệm máu quan trọng để đo nồng độ hormone prolactin trong cơ thể tiết ra từ tuyến yên. Bác sĩ thường chỉ định xét nghiệm này khi có những dấu hiệu nghi ngờ tăng hoặc (hiếm hơn) giảm prolactin.

Dưới đây là các lý do phổ biến nhất khiến cần làm xét nghiệm prolactin:

1. Phụ nữ gặp các vấn đề về kinh nguyệt và sinh sản

- Vô kinh (mất kinh hoàn toàn) hoặc thiếu kinh
- Kinh nguyệt không đều, thưa kinh
- Vô sinh, khó có thai dù không dùng biện pháp tránh thai
- Tiết sữa bất thường ở người không mang thai/cho con bú (galactorrhea - sữa chảy ra tự nhiên ở một hoặc hai bên vú)

2. Nam giới gặp rối loạn sinh lý

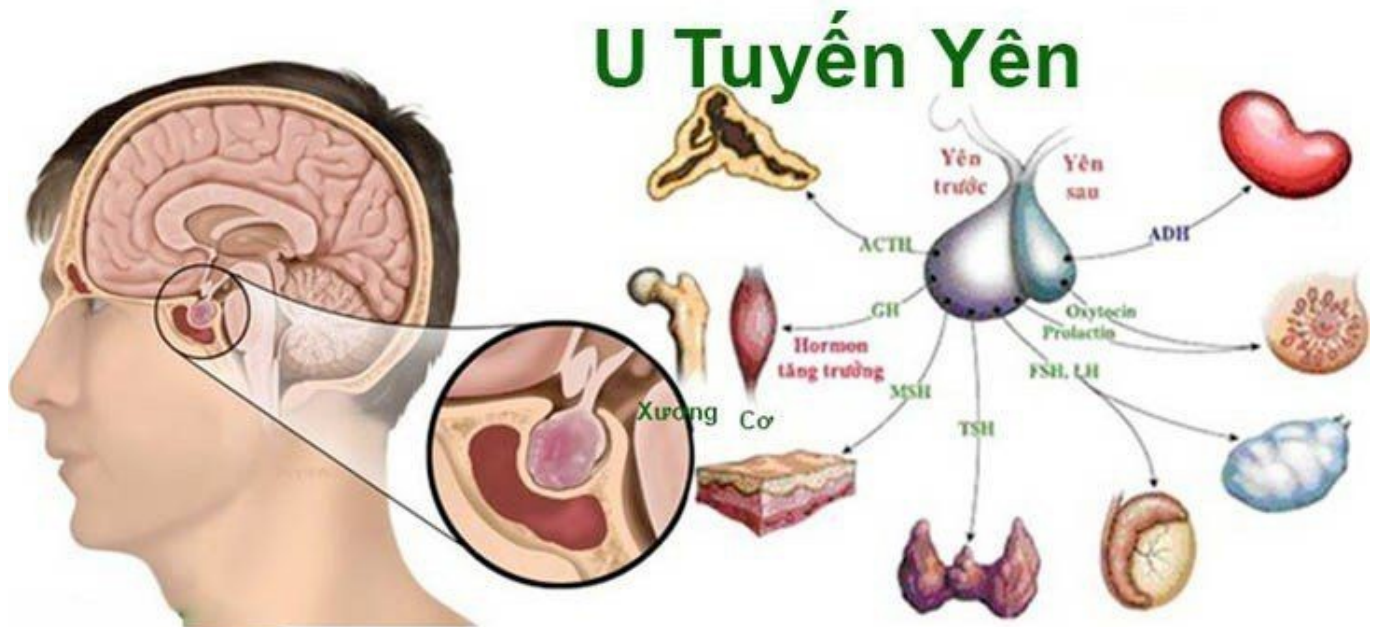
- Rối loạn cương dương (liệt dương)
- Giảm ham muốn tình dục
- Vô sinh nam (tinh trùng ít, yếu)
- Vú to bất thường ở nam (gynecomastia)
- Tiết sữa ở nam (rất hiếm nhưng rất đặc hiệu)

3. Nghi ngờ có u tuyến yên (u prolactin - prolactinoma)

Đây là lý do phổ biến nhất! U prolactinoma là loại u tuyến yên lành tính hay gặp nhất, tiết quá nhiều prolactin gây ra các triệu chứng trên. Triệu chứng gợi ý thêm:

- Nhức đầu kéo dài
- Giảm thị lực, nhìn mờ, hẹp thị trường (do u chèn dây thần kinh thị giác)

Bạn đã xét nghiệm prolactin bao giờ chưa? Đừng để u tuyến yên âm thầm lớn!



Hình ảnh U tuyến yên

4. Theo dõi điều trị u tuyến yên

- Người đã được chẩn đoán u prolactinoma đang dùng thuốc (cabergoline, bromocriptine) cần xét nghiệm định kỳ để xem thuốc có làm giảm prolactin về bình thường chưa.
- Sau phẫu thuật hoặc xạ trị u tuyến yên.

5. Một số trường hợp khác ít gặp hơn

- Suy tuyến giáp nguyên phát (TSH cao làm prolactin tăng nhẹ-trung bình)
- Suy thận mạn, xơ gan
- Dùng một số thuốc gây tăng prolactin (thuốc an thần kinh, thuốc chống trầm cảm, thuốc dạ dày loại metoclopramide, domperidone, thuốc tránh thai liều cao...)
- Nghi ngờ hội chứng buồng trứng đa nang (PCOS) - đôi khi prolactin tăng nhẹ

Bạn đã xét nghiệm prolactin bao giờ chưa? Đừng để u tuyến yên âm thầm lớn!

Khi nào prolactin thường tăng cao?

- Bình thường: < 20–25 ng/mL (nữ), < 15–20 ng/mL (nam)
- Tăng nhẹ (25–100): thường do stress, thuốc, suy giáp, PCOS
- Tăng trung bình–cao (100–200): có thể do thuốc hoặc u vi thể (microprolactinoma)
- Tăng rất cao (>200–1000, thậm chí vài nghìn): gần như chắc chắn do u tiết prolactin (macroprolactinoma)

Lưu ý khi lấy máu xét nghiệm prolactin

- Nên nhịn ăn sáng, lấy máu buổi sáng (7–10h) vì prolactin dao động theo nhịp ngày đêm
- Tránh stress, quan hệ tình dục, kích thích vú, tập thể dục nặng trong 24h trước
- Ngủ đủ giấc đêm trước (thiếu ngủ làm prolactin tăng giả tạo)
- Nếu lần 1 tăng nhẹ thì thường làm lại lần 2 để xác nhận.

Tài liệu tham khảo:

<https://nhathuoclongchau.com.vn/bai-viet/u-tuyen-yen-tang-tiet-prolactin-la-gi-va-cach-dieu-tri-hieu-u-qua.html>

<https://www.vinmec.com/vie/bai-viet/tang-prolactin-mau-va-kha-nang-sinh-san>

KHOA CẬN LÂM SÀNG.